



2002 Catalogo

Home HI-FI e Home Theatre

Sommario

Dove inizia l'infinito?	3
Infinity: i leader della tecnologia	5
Prelude MTS	7
Serie Kappa	13
Serie Alpha	19
Infinity Primus	25
Modulus	29
Alpha HCS	33

Infinity persegue con determinazione fin dal 1968, anno della sua fondazione, un obiettivo preciso: servirsi del pensiero tecnologico creativo e delle tecnologie più evolute per riprodurre il suono con la massima qualità possibile. Da allora sono cambiate, affinandosi ulteriormente, le modalità di progetto, si è ampliata la gamma dei modelli, sono cambiati i materiali, già allora provenienti anche dall'industria aerospaziale, ma lo spirito originario di Infinity rimane intatto: la tecnologia più raffinata al servizio della qualità sonora. La nuova produzione Infinity presentata in queste pagine ne è la prova: sistemi di altoparlanti destinati a usi diversi, grandi e prestigiosi sistemi per gli audiofili, per amanti del "buon suono" in genere, per evoluti appassionati di sistemi audio/video. Sistemi di altoparlanti molto diversi fra loro, per impieghi altrettanto diversi ma uniti da un forte legame: ognuno di essi rappresenta quanto di meglio possano offrire la tecnologia più attuale, i più aggiornati criteri di progetto e un'esperienza pluriennale per restituire la migliore qualità sonora.

Dove inizia l'infinito?



1968 - Il Servo Static 1, interamente progettato e costruito, più di 30 anni fa, da una giovane impresa denominata Infinity. A tutt'oggi il Servo Static 1 rimane una leggenda nell'audio, la sua costruzione, le sue caratteristiche sonore, rappresentano un radicale ripensamento di tutti i precedenti approcci alla tecnologia e alla costruzione dei diffusori.



1978 - Nasce uno dei più famosi diffusori della storia. La Infinity presenta un'autentica meraviglia dell'Hi-Tech: l'RS 4.5. Quattro esemplari del tweeter EMIT sviluppato nel 1976 (uno dei quali montato posteriormente) e quattro midrange EMIM, assicuravano un livello tale di accuratezza nella gamma medio-alta, da imporre un nuovo standard. La base contenente i trasduttori della gamma bassa, era in grado di accogliere due woofer Watkins. Una speciale unità di controllo separata consentiva la calibratura fine delle frequenze di crossover e del livello, per un'integrazione ottimale con l'ambiente.



1980 - Il sogno impossibile diviene realtà. Anche al giorno d'oggi rappresenta lo stato dell'arte. Al tempo della sua presentazione di gran lunga il più complesso e costoso sistema di altoparlanti del mondo, pienamente e assolutamente meritevole del suo nome: Infinity Reference Standard. Venne costruito innanzitutto per essere il sistema di riferimento per la progettazione degli altri diffusori Infinity, ma l'entusiasmo degli audiofil creò una tale domanda da costringere la casa a mettere in produzione questa definitiva esperienza d'ascolto. Con 2000 Watt di amplificazione per canale, i sei massicci woofer da 12" in fibra di Polipropilene/Grafite offrivano un'autorevolezza sino ad allora impensabile in gamma bassa. In aggiunta, 36 tweeter EMIT e 12 midrange EMIM per canale consentivano una trasparenza oltre qualsiasi possibile paragone.



La Infinity Systems Inc. muove i suoi primi passi in un garage della California del Sud, dove i suoi fondatori, tre ricercatori aerospaziali che condividevano la passione per la musica ed una vera e propria ossessione per la riproduzione realistica del suono, decidono di costruire un sistema di diffusori di qualità assolutamente superiore, applicando per la prima volta tecnologie e materiali aerospaziali alla scienza della progettazione acustica.

Il Team Infinity affrontò il problema della progettazione degli altoparlanti da una prospettiva decisamente nuova, che combinava conoscenze ed esperienze nella fisica, nell'elettronica, nella tecnologia dei sistemi audio, nell'acustica, con le tecnologie avanzate che i suoi componenti erano abituati ad impiegare nella loro vera professione.

Lavorando assieme, nelle serate e nei week-end, essi svilupparono un sistema di altoparlanti in tre elementi assolutamente innovativo: il Servo Statik I, ovvero le fondamenta della tradizione Infinity nelle tecnologie audio rivoluzionarie. Incoraggiati dall'entusiasmo provocato dal risultato dei propri sforzi, i tre pionieri dell'audio abbandonarono quelle che erano state sino a quel momento le loro brillanti carriere e focalizzarono la loro attenzione e le loro conoscenze, sugli approcci più innovativi alla progettazione e alla manifattura degli altoparlanti.

Oggi Infinity continua ad indicare la via maestra, creando e perfezionando prodotti unici atti a soddisfare la domanda, sempre più complessa e articolata, di oggetti di qualità assoluta per l'entertainment domestico. Infinity sviluppa ed applica il meglio della tecnologia e delle innovazioni progettuali per creare soluzioni originali ed efficaci, che combinino tecnologia high-tech, installazioni flessibili ed affidabili, e performance semplicemente eccezionali.



1995 - Pietra miliare dopo pietra miliare, il team Infinity ha, per decenni, stabilito nuovi standard, e tra questi una sorta di oggetto di culto: Il Sistema Infinity Reference Standard Epsilon. Grande risoluzione, alte frequenze trasparenti, basso potente e ineguagliabile immagine spaziale contenuti in uno straordinario mobile in legno naturale. L' IRS Epsilon ha rappresentato il sogno del più esigente tra gli amanti della musica.

Avendo da sempre, Infinity, saputo tenere insieme capacità costruttiva, arte e scienza, il suo nome è rinomato tra gli appassionati di musica e gli esperti audio di tutto il mondo, per la sua straordinaria capacità nel saper individuare un design sempre innovativo ed elegante, per la sua tecnologia avanzata e per la sua inimitabile musicalità.



1982 - L' Infinity Reference Standard I, basato sull' Infinity Reference Standard, portò la sua magica parola alla portata di un più vasto pubblico di audiofili ed amanti della musica. Come il suo gigantesco predecessore, era in grado di riprodurre anche i più complessi passaggi musicali con un tale grado di realismo da rendere difficoltoso il distinguerlo dalla sorgente originale. Di fatto è un errore parlare delle capacità sonore dell' Infinity Reference Standard e del Reference Standard 1 usando il tempo passato, dal momento che ancor oggi non hanno eguali.



1987 - Nasce una leggenda. Con la Serie Kappa, Infinity porta le prestazioni dei suoi celebrati sistemi ultra-High End alla portata di un ancor più vasto pubblico. Dal compatto diffusore da scaffale a due vie Kappa SA sino al "top of the line" Kappa 9A, questa serie è riuscita ad offrire la tecnologia dei materiali, la qualità di costruzione e l'eccellenza sonora Infinity, a prezzi decisamente umani.

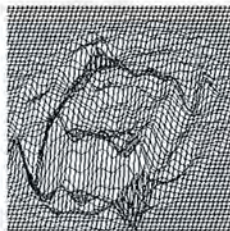


2000 - Prelude MTS: Infinity è orgogliosa di presentare Prelude, una linea di diffusori high-end dedicata agli ascoltatori più esigenti, quelli che non accettano compromessi. Continuando la quarantennale avventura alla conquista della perfezione sonora, il Prelude MTS è il primo diffusore Infinity ad impiegare i brevetti C.M.M.D. e R.A.B.O.S. Due tecnologie che, una volta ancora, confermano la vocazione innovatrice e la leadership di Infinity nella progettazione dei diffusori acustici.

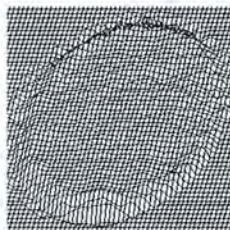
Il cuore degli altoparlanti della gamma Infinity è costituito dall'esclusiva tecnologia Infinity denominata C.M.M.D. (membrana a matrice ceramica/metallica), che ha permesso di ottenere un materiale di estrema rigidità ed eccellenti prestazioni. Il vantaggio principale è l'eliminazione delle risonanze non desiderate e una timbrica estremamente fedele. Questa tecnologia esclusiva Infinity ha trovato anche applicazione nella realizzazione delle serie Kappa e Alpha presentate su questo catalogo, ed è un classico esempio di know-how tecnologico applicato "a cascata" su vari modelli dello stesso marchio.

La ricerca tecnologica di Infinity si è rivolta verso la definizione di un materiale dalle caratteristiche ideali, in grado di soddisfare tre importanti requisiti fisici: 1) rigidità sufficiente a fornire un contatto percussivo uniforme con l'aria dell'ambiente; 2) leggerezza elevata per reagire con prontezza agli impulsi musicali; 3) assenza di risonanze interne alle frequenze percepibili. Questo terzo requisito è particolarmente importante poiché il carattere timbrico della musica è determinato dalle risonanze a banda stretta e media create da strumenti e voci. I diaframmi in movimento degli altoparlanti inevitabilmente generano modi vibratorii propri. Se queste vibrazioni risonanti sono percepibili, la perfezione musicale viene compromessa.

La ricerca di Infinity ha individuato un composito ceramico detto allumina. Tre volte più rigida del titanio e ottantacinque volte più rigida del cartongesso, l'allumina è sufficientemente leggera per essere utilizzata nelle cupole dei trasduttori di frequenze alte e sufficientemente



Misura con vibrometro a scansione laser di un cono da 6" in kevlar alla frequenza di 3,5 kHz.



Misura con vibrometro a scansione laser di un cono da 6" in C.M.M.D. alla frequenza di 3,5 kHz.



I coni in composito ceramico C.M.M.D. sono composti da 2 strati di allumina sovrapposti a uno strato centrale in alluminio.



Particolare dell'altoparlante da 305 mm utilizzato nei 2 Subwoofer del sistema Prelude MTS. I subwoofer sono dotati del sistema di equalizzazione parametrica R.A.B.O.S., con kit di misurazione acustica in dotazione.

resistente per fornire il movimento percussivo estremamente preciso nei trasduttori di frequenze medie e basse. Un altro aspetto importante è che il composito di ceramica/allumina rende impercettibili le risonanze naturali dei diaframmi, eliminando così quel velo di distorsione che pregiudica i dettagli sonori nei sistemi che impiegano materiali convenzionali per i coni o le cupole. Il segreto sta nella capacità dell'allumina di convogliare il suono a una velocità quasi doppia rispetto a qualsiasi altro materiale precedentemente utilizzato per i coni e le cupole. Ogni raddoppio della velocità di propagazione del suono determina l'innalzamento delle risonanze naturali (ma non desiderate) dei coni di un'intera ottava. Ciò significa che le risonanze naturali nell'allumina sono talmente elevate che si verificano a frequenze superiori alla gamma prodotta da ciascun trasduttore.

Per creare il composito in metallo e ceramica C.M.M.D. vengono depositati strati di allumina su entrambi i lati di un substrato di alluminio a bassa densità. Questa matrice estremamente sottile è in realtà più rigida e leggera della ceramica pura. Inoltre, poiché la velocità del suono nel substrato è leggermente diversa da quella della ceramica, si ottiene una maggiore capacità di smorzamento, la quale attenua sensibilmente i picchi della risposta in frequenza. L'ulteriore vantaggio del materiale C.M.M.D. è che è in grado di resistere a condensa, umidità, temperature estreme e luce solare, fattori ambientali che nel tempo logorano i materiali dei diaframmi convenzionali.

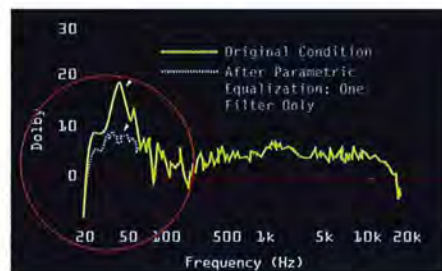
Sistema di equalizzazione adattivo delle basse frequenze

Il sistema di equalizzazione delle basse frequenze R.A.B.O.S. è un'altra straordinaria tecnologia esclusiva di Infinity utilizzata nel sistema Prelude MTS e nel Suwoofer amplificato Kappa Sub. Si tratta di un sistema di equalizzazione parametrica incorporato nel subwoofer, che consente di eliminare pressochè tutte le risonanze indesiderate che si generano nell'ambiente dove i subwoofer vengono collocati. Finora, anche i migliori sistemi di altoparlanti non riuscivano a tenere conto della variabile più importante: l'ambiente di ascolto e la posizione dei diffusori. Prelude MTS unisce due importanti conquiste nell'integrazione acustica tra ambiente e sistema: R.A.B.O.S. e direttività costante. Nella maggior parte dei casi, la qualità delle frequenze basse viene determinata sia dall'ambiente d'ascolto che dal sistema di altoparlanti; a causa delle lunghezze d'onda estese che lo caratterizzano, gli impulsi di suono a bassa frequenza rimbalzano da una parte all'altra della sala, rafforzando e indebolendo in alternanza particolari frequenze. Queste risonanze ambientali possono creare effetti che possono potenziare o diminuire in maniera esagerata i suoni bassi. Poiché le sale di ascolto variano enormemente per forma e dimensioni, non è possibile progettare anticipatamente subwoofer capaci di compensare le caratteristiche dello spazio in cui verranno utilizzati. Lo stesso subwoofer in ambienti di dimensioni diverse (o un subwoofer posizionato diversamente nello stesso ambiente) fornirà prestazioni di suono a frequenze basse completamente dissimili. Il sistema R.A.B.O.S. di ottimizzazione adattativa ambientale dei bassi, è l'unico sistema di altoparlanti capace di esaminare l'ambiente circostante e di regolarsi di conseguenza.

Rispetto agli altri sistemi di altoparlanti della stessa categoria, Prelude MTS fornisce un suono migliore in un numero maggiore di configurazioni.

IL FUNZIONAMENTO DI R.A.B.O.S. NEL DETTAGLIO

Dopo avere analizzato le caratteristiche acustiche di moltissime sale d'ascolto, si è compreso che la più comune risonanza nelle basse frequenze corrisponde ad un unico picco esteso, molto spesso compreso tra 60 Hz e 100 Hz. Né i controlli dei toni convenzionali e imperfetti, né le complesse regolazioni tramite equalizzatore grafico riuscivano a risolvere adeguatamente questo problema. La soluzione era l'equalizzazione parametrica, una forma di regolazione di frequenze molto più sofisticata, adottata dai tecnici professionisti dell'audio. Come è possibile desumere dal nome, l'equalizzazione parametrica consente un controllo preciso di diversi parametri: larghezza di banda (Q), posizione del centro di frequenza e quantità di attenuazione. Questi controlli consentono al sistema R.A.B.O.S. di correggere i principali picchi di risonanza primaria ambientale senza "disturbare" le frequenze superiori o inferiori alla gamma che presenta il problema e senza introdurre alcuna distorsione di fase. L'ottimizzazione ambientale R.A.B.O.S. viene effettuata con uno speciale CD di taratura, il rilevatore di livello sonoro R.A.B.O.S. e tre controlli facilmente regolabili presenti su ciascun subwoofer. In meno di quindici minuti, è possibile equalizzare adeguatamente il sistema Prelude nell'ambiente di ascolto. Le superfici riflettenti e la geometria complessiva dell'ambiente di ascolto generano ulteriori serie



La misura in ambiente della risposta in frequenza di un subwoofer, prima e dopo l'intervento del R.A.B.O.S.: dopo l'intervento è evidente la neutralizzazione dei rimbombi in ambiente.



Il misuratore di livello acustico R.A.B.O.S. viene utilizzato in associazione con le manopole dell'equalizzazione parametrica che si trovano nei subwoofer del sistema Prelude MTS.



Le tre semplici operazioni da effettuare sui subwoofer del sistema Prelude MTS per portare a termine l'ottimizzazione dei bassi rispetto all'ambiente riducono in modo più che considerevole le principali e più importanti risonanze intrusive di un ambiente.

di suoni di arrivo che influiscono notevolmente sulla qualità timbrica del sistema di altoparlanti. Ne risulta una combinazione di suono diretto, riflessioni anticipate (create dalle prime sei singole riflessioni di suono che rimbalza dai limiti dell'ambiente di ascolto) e potenza sonora riverberante (generata da migliaia di riflessioni secondarie successive per l'intero ambiente). Se la risposta in frequenza di questi suoni di arrivo fuori asse varia sensibilmente rispetto al suono diretto, si ha un decadimento della fedeltà del suono. Infinity ha investito parecchio in risorse fisiche e strumentazione allo scopo di registrare in maniera accurata e analizzare diversi suoni di arrivo in ambienti di ascolto "realistici". Nell'intera fase di sviluppo, Prelude MTS è stato sottoposto ad analisi computerizzate complete di ben settantadue rilevazioni di risposta sia in asse che fuori asse. La configurazione finale è il risultato di una miriade di perfezionamenti del design che ha portato a curve di risposta eccezionali per suono diretto, riflessioni anticipate e potenza sonora riverberante. Libero da compromessi tecnici o estetici, Prelude MTS ha la capacità di valorizzare l'esperienza musicale e cinematografica tra le mura domestiche. Si tratta ovviamente di un sistema audio particolare, dedicato agli amanti delle riproduzioni ai massimi livelli, progettato per unire un'estetica all'avanguardia alla migliore tecnologia acustica del nuovo millennio.

Prelude MTS



Prelude MTS: avanguardia, incanto dell'anima



Prelude MTS

Il sistema Prelude MTS è la massima espressione tecnologica di Infinity del nuovo millennio. Si tratta di un sistema acustico multicanale di eccezionale livello, che unisce prestazioni e design in un insieme di rara bellezza. Il sistema è composto da sette moduli base: quattro colonne primarie a tre vie e sei altoparlanti, un canale centrale a tre vie e quattro altoparlanti e due subwoofer (sinistro e destro) amplificati.

Per l'ascolto di musica stereofonica è possibile installare due colonne primarie sopra i subwoofer corrispondenti, mentre per utilizzi Home Theatre o multicanale vengono utilizzate anche le due colonne primarie posteriori (senza subwoofer ma con apposito supporto) oltre al diffusore per canale centrale acusticamente abbinato. In ciascuna colonna in alluminio anodizzato

**La perfezione è l'attenzione ad ogni dettaglio.
Prelude MTS è l'attenzione alla perfezione.**

sono alloggiati un trasduttore per alte frequenze da 25 mm, un midrange da 90 mm e quattro altoparlanti medio-bassi da 130 mm. Tutti gli altoparlanti sono realizzati con l'esclusiva tecnologia Infinity C.M.M.D. L'originale struttura interamente metallica delle colonne, oltre a fornire una notevole rigidità e capacità di smorzamento interno, ha permesso di creare una sezione frontale estremamente ridotta che contribuisce a eliminare la diffrazione dei bordi.





Le colonne frontali vanno fissate sopra i mobili di forma ellittica dei subwoofer amplificati, che contengono un trasduttore di basse frequenze da 300 mm con cono C.M.M.D. alimentato da un amplificatore esclusivo Infinity con tecnologia BASH da 850 W capace di fornire picchi musicali superiori ai 2,5 kW. Poiché Prelude MTS comprende due subwoofer, il sistema è predisposto per i supporti audio surround a 7.1 canali. Il rivestimento in legno naturale dei mobili dei subwoofer cela una struttura solida e ben rinforzata realizzata per creare una base stabile per l'alta potenza del trasduttore dei bassi. Le colonne surround, identiche nell'aspetto e nella realizzazione, sono posizionate su appositi stand in metallo che garantiscono un appoggio ideale. Considerato in passato un semplice canale di "dialoghi" opzionale, il canale centrale rappresenta per il sistema Prelude MTS un aspetto essenziale per la perfetta riproduzione audio dei moderni film e brani musicali multicanali.



I trasduttori sono installati su una piastra rigida in alluminio pressofuso inserita in una cassa in alluminio estruso a struttura molto rigida che permette di ridurre ancor di più le risonanze indesiderate.



La funzionalità multi-impiego della Torre Prelude comprende anche la possibilità di montaggio a parete, mediante staffe appositamente progettate.

La versatile torre Prelude MTS può essere montata direttamente sul subwoofer per comporre un sistema a larga banda elegante e scultoreo. È però disponibile anche un piedistallo appositamente progettato per le sole torri.



Avendo utilizzato i medesimi componenti, viene creato un fronte sonoro con una timbrica omogenea e con una ampiezza e profondità di gamma particolarmente estesa. Il canale centrale comprende un tweeter da 25 mm, un midrange da 100 mm oltre a due mid-woofer da 130 mm.

Anche nel canale centrale tutti gli altoparlanti utilizzano la tecnologia C.M.M.D. Tutti gli elementi del sistema Prelude MTS sono schermati magneticamente.



Un design esclusivo, sia come elemento a se stante, sia come parte funzionale dell'insieme Prelude il subwoofer amplificato Infinity Prelude Subwoofer incorpora un woofer da 36 cm.





Infinity High End vuol dire anche convenienza ed integrazione in ambiente ottimale. Con il fonometro R.A.B.O.S.™, l'utente può, rapidamente quanto facilmente, ottimizzare le basse frequenze per un risultato perfetto in qualsiasi ambiente.

Finiture

acero



ciliegio



PRELUDE CENTER

Diffusore centrale



PRELUDE TOWER

Diffusore da pavimento



PRELUDE SUBWOOFER

Subwoofer amplificato

Potenza raccomandata dell'amplificatore	25-500 watts	25-500 watts	-
Amplificatore incorporato	-	-	850 watts, RMS
Risposta in frequenza	80 Hz - 22 kHz +/- 3 dB	80 Hz - 22 kHz +/- 3 dB	23 Hz - 80 Hz
Sensibilità (2.83 V @ 1m)	89 dB	90 dB	-
Impedenza nominale	4 ohms	4 ohms	-
Frequenza di crossover	300Hz, 2kHz, (24 dB/Octave)	80/300/2kHz, (24 dB/Octave)	80 Hz
Numero di vie	3	3	1
Altoparlante woofer (C.M.M.D.)	-	-	305 mm
Altoparlante medio-basso (C.M.M.D.)	2 x 133 mm	4 x 133 mm	-
Altoparlante medio (C.M.M.D.)	89 mm	89 mm	-
Altoparlante per alte frequenze (C.M.M.D.)	25 mm	25 mm	-
Dimensioni in mm (HxWxD)	165 x 584 x 194 mm	940 x 165 x 191 mm (w/o stand)	508 x 330 x 521 mm (incl. feet)
Peso	11.4 kg	15.5 kg	27.7 kg
Dimensione del supporto (HxWxD)/Peso	-	508 x 165 x 191 mm/7,3 kg	-

Kappa



Kappa: il ritorno di una leggenda



Kappa

Infinity ripropone la leggendaria serie di diffusori Kappa per tutti gli amanti delle riproduzioni acustiche di eccezionale realismo e fedeltà. I sistemi di riproduzione acustica Infinity Kappa vantano una tradizione che risale all'introduzione della Kappa "serie 9" alla fine degli anni '80. Tutti i modelli succedutisi in questi anni sono stati unanimemente apprezzati da tutti gli audiofili e dalla stampa mondiale del settore per l'alto contenuto di innovazione e design, oltre che per le notevoli qualità timbriche nella riproduzione sonora.

Per la nuova serie Kappa sono state impiegate la tecnologia creativa di Infinity, una selezione accurata di componenti e un design estetico eccezionalmente raffinato, elementi che racchiudono perfettamente la nuova filosofia del marchio

Il sublime styling degli Infinity Kappa raccoglie in sé gusto e classe superiori, per esaltare anche i più raffinati ambienti.

Infinity. Anche la costruzione dei cabinet in legno ha raggiunto livelli di accuratezza assoluta alla ricerca dell'eccellenza realizzativa. L'obiettivo è stato la realizzazione di sistemi di riproduzione acustica destinati a trasmettere emozioni non solo per le prestazioni ma anche per il design, inserendosi alla perfezione in qualsiasi ambiente domestico. La nuova serie Kappa risponde inoltre a tutte le esigenze di ascolto e di utilizzo, dato che è stata progettata fin dall'origine con il canale centrale e con il subwoofer amplificato dedicati. Collocandosi all'interno di quella fascia di diffusori acustici che privilegiano prestazioni e design, la nuova serie Kappa ha le caratteristiche ideali per conquistare gli audiofili e chi ricerca le massime prestazioni audio, grazie ad una proposta ricca di contenuti innovativi.





Ogni prodotto Infinity viene progettato alla ricerca dell'eccellenza prestazionale e funzionale, e la nuova serie Kappa ne è una conferma: ogni singolo componente è modellato in maniera estremamente accurata e precisa per poter ottenere un insieme perfetto. Sono state utilizzate anche soluzioni costruttive innovative, tese a migliorare le prestazioni complessive. Nei modelli da pavimento i woofer sono posizionati ai lati del mobile, contribuendo a ridurre la sezione frontale dei mobili e fornendo un alloggiamento estremamente rigido agli altoparlanti per basse frequenze. La propagazione delle basse frequenze rimane efficace e definita dato che le stesse si propagano in tutte le direzioni, mentre i vantaggi più tangibili risiedono nell'eccellente rigidità e soprattutto nella ridotta sezione frontale.



Realismo garantito. Il brevetto C.M.M.D.™ consente di ottenere il meglio dalla gamma media, grazie ad una piastra di fissaggio a bassa perdita. La stabilità dell'assemblaggio degli altoparlanti consente di ottenere una piattaforma non-risonante per altoparlanti, per condurre il vostro piacere di ascolto verso livelli prima sconosciuti



Amore a prima vista. Angoli arrotondati e morbidi, una sobria ma sopraffina eleganza, fanno degli Infinity Kappa dei veri e propri oggetti del desiderio, e un test d'ascolto vi dimostrerà immediatamente le loro qualità. I fenomeni di diffrazione e di break-up vengono effettivamente soppressi, lasciando il campo solo al suono puro, privo di qualsiasi colorazione.



Dinamica illimitata e grande abbondanza di sfumature timbriche. Grazie alle virtù di estrema rigidità e resistenza alle risonanze, il C.M.M.D.™ è ideale per costruirli e per ottenere l'esperienza d'ascolto definitiva.

I bordi dei mobili sono elegantemente smussati per evitare riflessioni acustiche indesiderate, mentre una placca in alluminio racchiude il tweeter e i midrange e si raccorda perfettamente con il mobile con finitura in vero legno. Inoltre la leggera inclinazione di cinque gradi del pannello anteriore dei mobili allinea perfettamente i punti di emissione dei vari trasduttori, in modo da migliorare la sincronizzazione delle gamme di frequenze medie e alte e per ottenere una successione ritmica perfetta. Tutti i modelli sono dotati di doppi terminali placcati oro di grandi dimensioni e sono predisposti per la bi-amplificazione, per poter pilotare al meglio i singoli trasduttori.



I diffusori della nuova serie Kappa utilizzano le tecnologie esclusive derivate direttamente dal modello top di gamma della produzione attuale Infinity, il sistema Prelude MTS.

Tutti gli altoparlanti impiegati nella nuova serie Kappa sono realizzati col composito ceramico C.M.M.D. (Ceramica Metal Matrix Diaphragm), che consiste in una struttura a sandwich composta da due strati di alumina e uno di alluminio per i coni degli altoparlanti. I principali vantaggi sono una sensibile riduzione

ne delle distorsioni, una maggiore escursione dei coni una timbrica particolarmente definita. Il Subwoofer Kappa Sub utilizza invece il sistema di equalizzazione parametrica R.A.B.O.S. (Room Adaptive Bass Optimization System) che permette di ridurre in maniera consistente le risonanze relative all'emissione delle frequenze basse e ultrabasse all'interno di una grande varietà di ambienti d'ascolto. Il funzionamento di queste tecnologie esclusive è illustrato con dovizia di particolari nella sezione di questo catalogo relativa al sistema Prelude MTS.

Finiture

acero



ciliegio



KAPPA 600

Diffusore da pavimento

KAPPA 400

Diffusore da pavimento

KAPPA 200

Diffusore da scaffale

KAPPA CENTER

Diffusore centrale

KAPPA SUBWOOFER

Subwoofer amplificato

Potenza raccomandata dell'amplificatore	35-200 watts	35-150 watts	35-100 watts	35-100 watts	220 watts incorporato
Risposta in frequenza	30 Hz - 27 kHz	40 Hz - 27 kHz	50 Hz - 27 kHz	50 Hz - 27 kHz	25 Hz, variable
Impedenza nominale	6 ohms	6 ohms	6 ohms	6 ohms	-
Sensibilità (2.83 V @ 1m)	90 dB	90 dB	89 dB	90 dB	-
Frequenza di crossover	100 Hz/3 kHz	100 Hz/3 kHz	3 kHz	400 Hz/3 kHz	variable 40 Hz - 130Hz
Numero di vie	3	3	2	3	1
Altoparlante woofer (C.M.M.D.)	250 mm	200 mm	170 mm	2 x 170 mm	250 mm
Altoparlante medio (C.M.M.D.)	170 mm	170 mm	-	100 mm	-
Altoparlante per alte frequenze (C.M.M.D.)	25 mm	25 mm	25 mm	25 mm	-
Dimensioni in mm (HxWxD)	950 x 220 x 425	850 x 220 x 410	365 x 220 x 360	185 x 625 x 270	425 x 450 x 420
Peso	32.5 kg	29.0 kg	12.5 kg	15 kg	31.5 kg

Alpha



Alpha: una sinfonia di visione e suono



Alpha

La serie Infinity Alpha è la migliore sintesi della filosofia di progettazione che da sempre contraddistingue il marchio Infinity: tecnologia, prestazioni, design. Infatti l'innovazione tecnologica si coniuga in maniera perfetta con un'estetica estremamente raffinata e inconfondibilmente di classe. Un esercizio di stile ed eleganza assolutamente non fine a se stesso, ma teso ad un significativo miglioramento dell'esperienza di ascolto e di visione da parte dell'utilizzatore finale. Il grande valore aggiunto della nuova serie Alpha di Infinity risiede inoltre in una straordinaria innovazione tecnologica derivata direttamente dal modello top di gamma Infinity Pre-

**Suono pulito,
apparenza seducente
e la superba
costruzione Infinity.
Una vera sinfonia
di suoni e visioni.**

lude MTS: l'esclusiva tecnologia C.M.M.D. (Ceramic Metal Matrix Diaphragm) utilizzata per tutti gli altoparlanti. Si tratta dell'applicazione di un sottile strato di materiale in ceramica (chiamato alumina) su entrambi i lati di una membrana in alluminio, creando quindi una struttura a sandwich di eccezionale rigidità rispetto ai coni tradizionali. L'alumina presenta infatti una rigidità 3 volte superiore al titanio e ben 85 volte superiore alla cellulosa; ciò permette di spostare la frequenza di risonanza dei trasduttori ben al di fuori della gamma riprodotta.





I principali vantaggi della tecnologia C.M.M.D. applicata su tutti gli altoparlanti della serie Alpha sono così riassumibili: sensibile riduzione della distorsione alle alte frequenze grazie ad una eccellente rigidità e ad un elevato fattore di smorzamento interno maggiore escursione dei coni dei woofer e dei midrange senza deterioramento della qualità sonora immagine sonora coerente in tutto lo spettro audio



Rimanere in stretto contatto. Naturalmente la serie Alpha offre ampia flessibilità per i collegamenti, con doppia morsettiera placcata in oro, per installazioni in bi-wiring e in bi-amplificazione.



Accuratezza e velocità: il nuovo tweeter a cupola C.M.M.D.™ grande rigidità e altissimo smorzamento intrinseco per la riproduzione di una gamma estesissima di alte frequenze con enormi riserve dinamiche

Le straordinarie caratteristiche degli altoparlanti sono enfatizzate anche dalla costruzione del mobile, che impiega pannelli di legno MDF dello spessore di 25mm. La placca in alluminio che ingloba gli altoparlanti per le alte/medie frequenze e la forma arrotondata della parte frontale del cabinet contribuiscono alla riduzione delle diffrazioni.

Tutti i modelli Infinity serie Alpha sono bi-amplificabili (ad eccezione di Alpha 10 e Alpha Center), e i tre modelli da pavimento vengono forniti con piedini metallici per disaccoppiare il mobile dal pavimento.



Finiture

faggio



ciliegio



ALPHA 50

Diffusore da pavimento

ALPHA 40

Diffusore da pavimento

ALPHA 30

Diffusore da pavimento

<i>Potenza raccomandata dell'amplificatore</i>	10-200 watts	10-150 watts	10-100 watts
<i>Risposta in frequenza</i>	35 Hz - 22 kHz	45 Hz - 22 kHz	52 Hz - 22 kHz
<i>Sensibilità (2.83 V @ 1m)</i>	91 dB	91 dB	89 dB
<i>Impedenza nominale</i>	8 ohms	8 ohms	8 ohms
<i>Frequenza di crossover</i>	500 Hz/3 kHz	500 Hz/3 kHz	3 kHz
<i>Numero di vie</i>	3	3	2
<i>Altoparlante woofer (C.M.M.D.)</i>	2 x 200 mm	2 x 170 mm	170 mm
<i>Altoparlante medio (C.M.M.D.)</i>	130 mm	130 mm	-
<i>Altoparlante per alte frequenze (C.M.M.D.)</i>	25 mm	25 mm	25 mm
<i>Dimensioni in mm (HxWxD)</i>	1000 x 250 x 350	900 x 220 x 320	850 x 220 x 280
<i>Peso</i>	23.5 kg	20 kg	15 kg



ALPHA 20

Diffusore da scaffale

ALPHA 10

Diffusore da scaffale

ALPHA CENTER

Diffusore centrale

ALPHA SUBWOOFER

Subwoofer amplificato

<i>Potenza raccomandata dell'amplificatore</i>	10-100 watts	10-80 watts	10-100 watts	110 watts incorporato
<i>Risposta in frequenza</i>	55 Hz - 22 kHz	60 Hz - 22 kHz	55 Hz - 22 kHz	40 - 150 Hz
<i>Sensibilità (2.83 V @ 1m)</i>	89 dB	88 dB	89 dB	variable
<i>Impedenza nominale</i>	8 ohms	8 ohms	8 ohms	-
<i>Frequenza di crossover</i>	3 kHz	3 kHz	3 kHz	40-130Hz (Regolabile dall'utilizzatore)
<i>Numero di vie</i>	2	2	2	1
<i>Altoparlante woofer (C.M.M.D.)</i>	170 mm	130 mm	2 x 130 mm	200 mm
<i>Altoparlante medio (C.M.M.D.)</i>	-	-	-	-
<i>Altoparlante per alte frequenze (C.M.M.D.)</i>	25 mm	25 mm	25 mm	-
<i>Dimensioni in mm (HxWxD)</i>	385 x 220 x 280	320 x 180 x 260	168 x 415 x 220	460 x 280 x 390
<i>Peso</i>	8.2 kg	6.2 kg	7.2 kg	17 kg

*Infinity
PRIMUS*



Infinity Primus: una grande esperienza sonora



Infinity Primus

Le Infinity Primus forniscono una nuova dimensione sonora, ad un prezzo allettante, in una forma compatta ed elegante, che rappresenta un'affascinante "alternativa in piccole dimensioni".

Le Infinity Primus uniscono mobili superbamente lavorati ad altoparlanti ad alte prestazioni e a crossover di alta precisione per offrire dei sistemi di diffusione del suono di sorprendente valore.

Gli spigoli dei pannelli lievemente arrotondati e le flange metalliche degli altoparlanti conferiscono ai diffusori un look decisamente "stylish" e allo stesso tempo minimizzano le risonanze e le riflessioni del pannello. L'eccezionale integrazione tra forma e funzione qui mostrata, ben spiega quanto - senza compromessi di sorta- il know-how Infinity venga riversato dai modelli più costosi su tutta la linea di prodotti.

Coni per gli altoparlanti dei medi e dei bassi in materiali appositamente sviluppati, onde assecondare alla perfezione la promessa dinamica della serie Primus. Cono woofer in materiale composito per una superiore sensibilità ed un basso esteso e potente.



*Tweeter :
cupola laminata in fibra di vetro
da 20 mm per risonanze minimizzate
e chiarezza cristallina, con sorprendente
capacità dinamica.*



Mobili con spigoli arrotondati e levigati ed una raffinata, snella linea estetica, definiscono l'ambizioso design, che chiede di essere guardato quanto di essere ascoltato.

**Un suono così vero
che puoi toccarlo,
un design che unisce
all'eleganza
una performance
al top della sua classe.**

Per le Infinity Primus sono stati sviluppati materiali per le membrane completamente nuovi. L'altoparlante delle alte frequenze impiega una cupola in materiale tessile, accuratamente rivestita, per ottenere eccezionale trasparenza e alte frequenze cristalline.

Gli altoparlanti midrange e woofer impiegano coni di fabbricazione interna, in fibra di vetro laminata, per la massimizzazione della rigidità e dello smorzamento interno, onde consentire un basso sorprendentemente profondo per diffusori così compatti.

Disponibili con finitura in Faggio e Nero, la serie Infinity Primus comprende due modelli bookshelf compatti, un modello da pavimento ed un canale centrale "a prova di dialoghi" per le applicazioni home-cinema.

La gamma di diffusori Infinity Primus è veramente versatile ed offre un mix di convenienza, flessibilità, prestazioni e stile, senza costringervi ad alcun tipo di compromesso, per ricreare la magia della musica e dei film, in una confezione compatta e dal costo abbordabile.



Per un trasferimento ottimale del segnale, i diffusori Primus sono equipaggiati con connettori "heavy-duty".

Finiture

faggio



nero



PRIMUS 300

Diffusore da pavimento

PRIMUS 200

Diffusore da scaffale

PRIMUS 100

Diffusore da scaffale

PRIMUS CC

Diffusore centrale

Potenza raccomandata dell'amplificatore	20-150 watts	20-100 watts	20-75 watts	20-100 watts
Risposta in frequenza	40 Hz - 22 kHz	50 Hz - 22 kHz	60 Hz - 22 kHz	70 Hz - 22 kHz
Sensibilità (2.83 V @ 1m)	92 dB	90 dB	88 dB	89 dB
Impedenza nominale	6 ohms	6 ohms	6 ohms	6 ohms
Frequenza di crossover	400 Hz/3 kHz	3.5 kHz	3.5 kHz	3 kHz
Numero di vie	3	2	2	2
Altoparlante woofer	2 x 165 mm	165 mm	130 mm	2 x 130 mm
Altoparlante medio	100 mm	-	-	-
Altoparlante per alte frequenze	20 mm	20 mm	20 mm	20 mm
Dimensioni in mm (HxWxD)	900 x 208 x 294	370 x 208 x 279	314 x 182 x 266	182 x 444 x 227
Peso	14.4 kg	6.1 kg	4.9 kg	6.2 kg

Modulus[®]



Modulus: design all'avanguardia per migliori prestazioni



La grande tradizione di Infinity verso la massima ricerca tecnologica per le migliori prestazioni audio, si concretizza oggi in prodotti esaltanti come gli ultra-compatti Infinity Modulus, con la loro strepitosa finitura platinum-look decisamente hi-tech.

Il Sistema Infinity Modulus HCS Home Cinema comprende quattro satelliti Modulus, un Modulus Center e il subwoofer Infinity Modulus. Con il suo altoparlante C.M.M.D. da 25 cm e l'amplificatore incorporato da 100 Watt, il subwoofer attivo Modulus consente una strepitosa prestazione alle basse frequenze, impensabile per un sistema compatto, "room-friendly".



Flessibile

Grazie all'esclusivo stand/staffa a parete Modulus® orientabile e al pratico sistema per il collegamento dei cavi, il montaggio e il posizionamento sono veramente facili. Inclinate i Modulus® nella direzione più consona ad ottenere la massima performance sonora, per un'esperienza musicale e cinematografica veritiera ed esaltante.

**Semplicità progettuale.
Chiarezza della proposta
per apprezzare
le sfumature musicali
e il realismo cinematografico.**

Grazie ad una varietà di opzioni di installazione, il sistema Infinity Modulus è stato disegnato per offrire la massima flessibilità nella collocazione in ambiente. I satelliti Modulus possono essere posizionati su scaffale o piedistallo, o montati a parete o ancora a soffitto, impiegando la particolare base che li accompagna. Con la staffa Modulus TV Bracket (larghezza regolabile da 120 a 175 cm), i satelliti Modulus possono essere montati direttamente su molti televisori, schermi di proiezione o monitor al plasma.

Gli altoparlanti dei satelliti Modulus e del Modulus Center sono schermati magneticamente per l'impiego in prossimità di monitor TV.

Tutti gli altoparlanti degli Infinity Modulus impiegano l'esclusiva tecnologia in composto alluminio ceramico C.M.M.D., una tecnologia sviluppata in origine per i più costosi sistemi High End Infinity.

Questo è un Sistema home-cinema per ascoltatori esigenti, che considerano, in egual misura, stile e prestazioni.

Versatile

Con la sua affascinante finitura Platinum-Look, le sue dimensioni compatte e la base regolabile opzionale (da 120 a 175cm in larghezza) il centrale Modulus® trova facilmente posto sul vostro televisore, su un monitor al plasma o uno schermo da proiezione; massimo coinvolgimento d'ascolto con minima intrusività nell'ambiente. La staffa è optional con il codice Modulus Bkt.



Standard TV



Plasma Flat-Screen TV



MODULUS SATELLITE

Satellite



MODULUS CENTER

Diffusore centrale



MODULUS SUBWOOFER

Subwoofer amplificato

Potenza raccomandata dell'amplificatore	15-125 watts	15-125 watts	110 watts incorporato
Risposta in frequenza	100 Hz - 20 kHz	80 Hz - 20 kHz	35 - 100 Hz
Sensibilità (2.83 V @ 1m)	86 dB	88 dB	-
Impedenza nominale	8 ohms	8 ohms	-
Frequenza di crossover	2.5 kHz	2.5 kHz	variabile 40 - 130 Hz, misurato a 100 Hz
Numero di vie	2	2	1
Altoparlante woofer (C.M.M.D.)	-	-	250 mm
Midrange/Altoparlante woofer (C.M.M.D.)	100 mm	2x100 mm	-
Altoparlante per alte frequenze (C.M.M.D.)	19 mm	19 mm	-
Dimensioni in mm (HxWxD), shelf-mounted	279 x 140 x 114	159 x 527 x 114	369 x 349 x 414
Dimensioni in mm (HxWxD), wall-mounted	248 x 140 x 146	-	-
Peso	2.3 kg	3.6 kg	15,5 kg
Finish	Platinum	Platinum	Platinum

Alpha HCS



Alpha HCS: Cinemagic





"Stylish" e compatti:
I satelliti possono essere
posizionati attorno alla stanza
o su scaffalature, o montati
a parete grazie ad apposite
staffe opzionali.

Il sistema di diffusori A/V Alpha HCS/II è la migliore dimostrazione di come con sistemi di dimensioni compatte sia oggi possibile ottenere prestazioni straordinarie. Il sistema Alpha HCS/II è sviluppato sulla base della tecnologia e dei materiali impiegati per la serie Alpha, a garanzia di elevata qualità costruttiva. È composto da 4 satelliti a 2 vie con woofer da 10 cm in C.M.M.D. e tweeter a cupola da 10 mm in policarbonato. Il canale centrale è oggi a 2 vie, 3 altoparlanti ed è particolarmente compatto per poter essere agevolmente posizionato. L'unità bassi è composta da un altoparlante woofer da 210 mm appositamente realizzato, pilotato da una sezione finale di 110W per basse frequenze poderose ed avvolgenti. La qualità costruttiva e il livello di finitura sono realmente elevati, ed oggi il sistema è disponibile in due distinte colorazioni: faggio (BE) e il nuovo ciliegio (CH). Questa

Libera il pieno potenziale del DVD e lasciati coinvolgere dal surround entertainment nella sua massima espressione.

doppia colorazione permette un abbinamento ideale con moltissime tipologie di arredamento, e rende l'Alpha HCS/II anche un gradevole oggetto di design. Le prestazioni del sistema Alpha HCS/II sono realmente strabilianti e sono in grado di soddisfare non solo chi compie il primo passo nel mondo del cinema in casa ma anche chi ricerca un sistema raffinato, elegante e dalla timbrica molto efficace.



ALPHA5
Satellite

ALPHA5 CENTER
Diffusore centrale

ALPHA5 SUBWOOFER
Subwoofer amplificato

Potenza raccomandata dell'amplificatore	10-60 watts	10-60 watts	110 watts incorporato
Risposta in frequenza	80 Hz - 22 kHz	80 Hz - 22 kHz	-
Sensibilità (2.83 V @ 1m)	88 dB	88 dB	-
Impedenza nominale	8 ohms	6 ohms	-
Frequenza di crossover	3.5 kHz	4 kHz	variable 45 - 150 Hz
Numero di vie	2	2	1
Altoparlante woofer (C.M.M.D.)	100 mm	2 x 80 mm	210 mm, Polpa di carta laminata
Altoparlante per alte frequenze (Policarbonato)	10 mm	10 mm	-
Dimensioni in mm (HxWxD)	230 x 150 x 180	125 x 290 x 172	420 x 260 x 335
Peso	2.5 kg	3 kg	11 kg

Finiture



faggio



ciliegio



KENWOOD ELECTRONICS ITALIA S.p.A.

via G. Sirtori 7/9 • 20129 Milano, Italy
tel. 02.20482.1 • fax 02.29516281
<http://www.kenwood.it>

Rivenditore Autorizzato:

